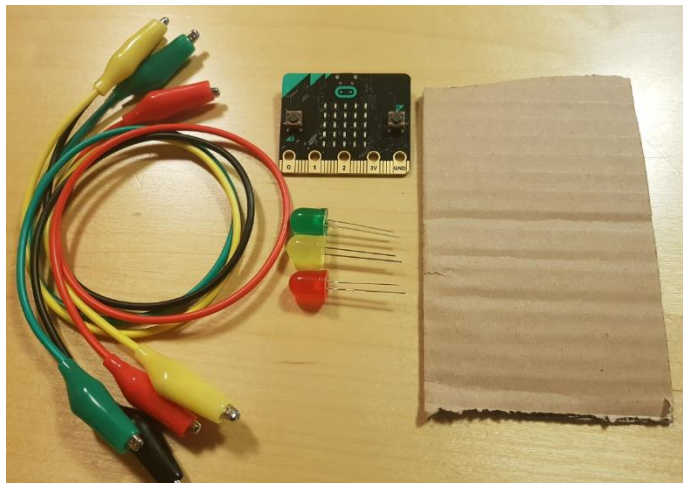


## Bygg eit trafikklys

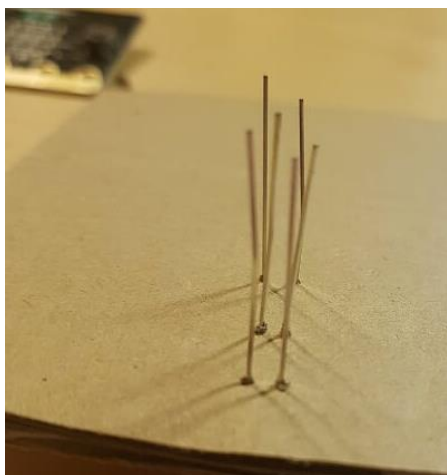
For å lage eit enkelt trafikklys treng du

- Litt papp
- Raud, gul og grøn lysdiode (LED)
- 4 ledninger med krokodilleklemmer
- Micro:bit



### 1. Plasser lysdiodane (LED)

Stikk dei gjennom pappen, med **dei lengste og dei kortaste føtene vendt same vegen**. Dei bør ikkje være for langt frå kvarandre. Den lengste foten skal ha positiv spenning etter kvart, og den kortaste foten skal koplast til jord.

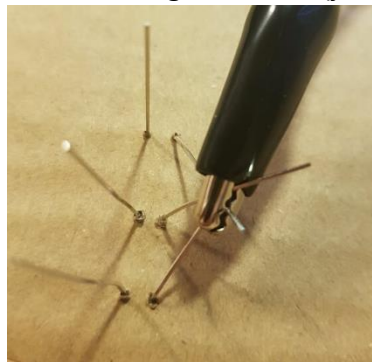
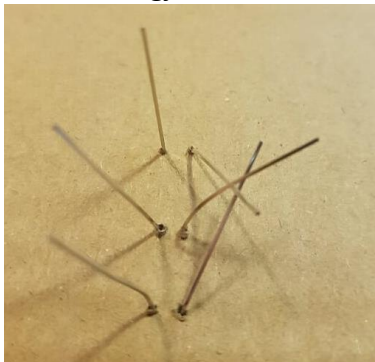


**Pass på at dei lengste og kortaste føtene vender same vegen.**

Dette kan godt seiast ein gong til, for viss ikkje vil det ikkje virke.

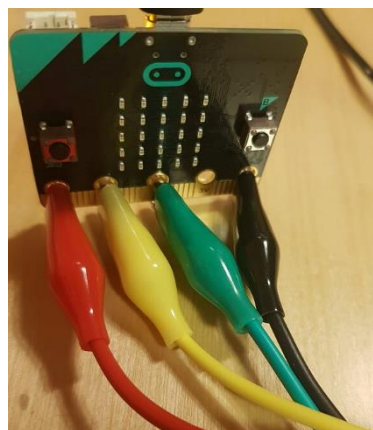
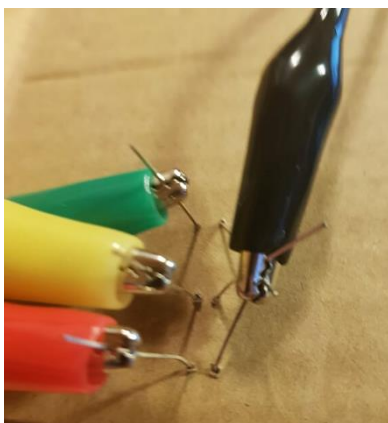
## 2. Kople saman dei korte føtene med ei krokodilleklemme

Når du har gjort det, kobler du andre enden av ledningen til GND (jord) på micro:bit.



## 3. Koble ledninger frå dei lange føtene til P0, P1 og P2 på micro:bit.

Fargane på ledningane har ikkje noko å seie, så lenge det raude lyset er kobla til 0, det gule til 1 og det grønne til 2.



## 4. Få det til å stå

På ein eller annan måte. Til dømes ved å klippe hakk til ein base, som her.



Då er trafikklyset klart til å programmerast!